



桜の花が散り、新緑の葉っぱたちにバトンタッチされ季節の移り変わりを感じることができますね。
新年度が始まって1ヶ月が経ち、新しいクラスや先生にもすっかり慣れてきた子ども達。可愛い笑顔をたくさん見せてくれています。
疲れも出やすい時期なので、子ども達の体調の変化に注意しながら楽しく過ごしていきたいと思います。



お弁当の日

5月30日(火)はお弁当の日です。
お弁当・午後のおやつのご用意をお願い致します。
お弁当はお子様食べやすいものを食べきれる量でご用意をお願いします。
おやつはアメ・チョコ・生菓子はお控えいただき、お子様の食べきれる量でご用意をお願いします。
持ち物には全て記名をお願いします。



5月の予定

- 子どもの日集会
- 身体測定
- 避難訓練
- 誕生日会
- お弁当の日
- 歯科検診

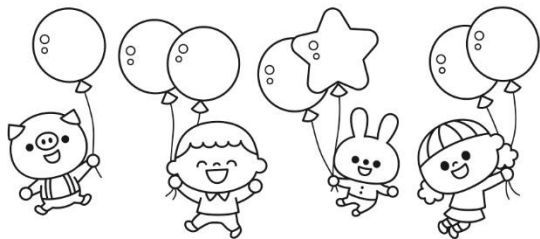
こどもの日

子どもたちみんなが元気に育ちますように、と願う日です。コイが滝を昇っていくようにりっぱな人になってほしい、とこいのぼりを揚げ、子どもを思う親の気持ちを、新芽が伸びるまで地面に落ちないカシワの葉に例えて、かしわもちを食べます。行事の意味を大切にしていきたいですね。

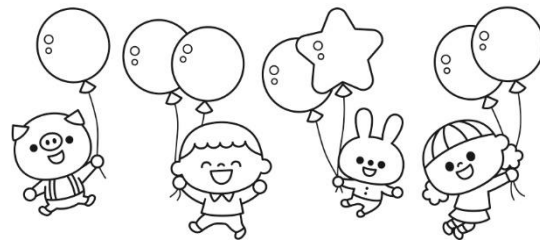
懇談会のお知らせ

5月13日(土)9:00からクラス懇談会を行います。入園・進級後のクラスの様子や今後のクラス運営について担任からお話します。また、ご家庭でのお子様の様子などもお話しいただく予定です。

保護者様1名の参加でお願い致します。当日、お子様を見られる方がいない場合はご相談ください。



クラスの様子



新緑がまぶしい季節ですね。

ひよこ組からの進級児 4 名に新入園児が 4 名加わり 8 名であひる組がスタートしました。

新年度、新しい環境に緊張気味だったり、疲れていた子ども達も少しずつ新しい生活に慣れ笑顔が増えたように感じます。

あひる組では毎日、お散歩に出掛けています。

お散歩カートを使用し、時々、降りて先生やお友だちと手を繋いで歩く練習をしています。歩いていると道端の草花、アリ、こいのぼりを発見し指差して教えてくれたり、一生懸命お話をしてくれます。

子ども達も季節の移り変わりに気付き、伝えようとしているのですね。

これからたくさんの『初めて』を経験する子ども達。ひとつひとつに共感し、一緒に楽しめる 1 年間にしたいと思います。

ご家庭での様子等、送迎の際や連絡帳を通して教えていただけたらと思います。

ご協力よろしくお願い致します。



あひる組

色とりどりの草花が咲き、温かな日差しが心地良い 4 月。りす組さんでの生活がスタートしました！

新しいお友達も 1 名加わって 8 名となり、ますます賑やかになりそうな予感です♪

園の中で 1 番の「お兄さん・お姉さん」になった子ども達。憧れのりす組になれたことを喜び、様々なことに意欲的に取り組んでいます。

戸外に出る身支度や排泄時の着脱など身の回りの事も自分で出来る事が増えてきたりす組さん。まだまだ「できない」「やって」と甘える姿もありますが、手伝う部分は最小限にして後は見守り、自分で出来た喜びを味わえるようにしています。自分でやりきった時の「先生、できたよ！」と嬉しそうに教えてくれる姿が可愛いです。

来月はたくさん公園に出掛け、自然に触れながら広い敷地でのびのびと遊びたいと思います。

これから 1 年間、保護者の皆様と共にお子様の成長を喜び、見守っていただけたらと思います。至らない点もあるかと思いますが、保育へのご理解・ご協力よろしくお願い致します。



りす組

