



桜の花が散り、新緑の葉っぱたちにバトンタッチされ季節の移り変わりを感じることができますね。  
 新年度が始まって1ヶ月が経ち、新しいクラスや先生にもすっかり慣れてきた子ども達。可愛い笑顔をたくさん見せてくれています。  
 疲れも出やすい時期なので、子ども達の体調の変化に注意しながら楽しく過ごしていきたいと思います。



### お弁当の日

5月31日(金)はお弁当の日です。  
 お弁当・午後のおやつのご用意をお願い致します。  
 お弁当はお子様食べやすいものを食べられる量でご用意をお願いします。  
 おやつはアメ・チョコ・生菓子はお控えいただき、お子様の食べられる量でご用意をお願いします。  
 持ち物には全て記名をお願いします。

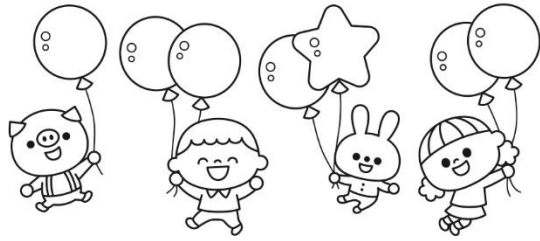


### こどもの日

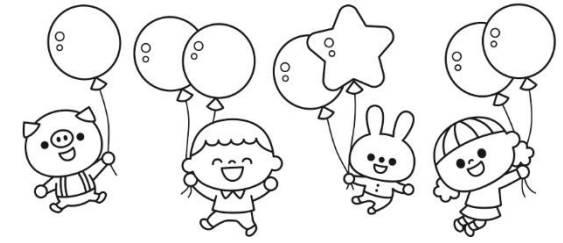
子どもたちみんなが元気に育ちますように、と願う日です。コイが滝を昇っていくようにりっぱな人になってほしい、とこいのぼりを揚げ、子どもを思う親の気持ちを、新芽が伸びるまで地面に落ちないカシワの葉に例えて、かしわもちを食べます。行事の意味を大切にしていきたいですね。

### お知らせ

今年度より、前月の利用料金(保育料・延長料金・購入品等)が記載された「口座引き落としのお知らせ」の手紙を、毎月15日に配布します。  
 金額・内容をご確認ください。  
 ご不明な点がございましたら、職員までお知らせください。



# クラスの様子



入園、進級おめでとうございます。

新年度がスタートして、あっという間に1ヶ月が経ちました。始めは新しい環境に泣いてしまったり、不安そうにしていたお友だちが、今では笑顔で遊べるようになりました。

お歌が大好きなひよこ組・あひる組さん。

朝のお歌の時間に「チューリップ」「ちょうちょ」のお歌を歌うと、体を揺らしたり、手を叩いたりしてノリノリでしたよ！

日中天气の良い日は、カートに乗ってお散歩へ行きました。ダンゴ虫やチューリップ、こいのぼりを見たり触れたりしながら、春ならではの自然と親しみました。来月も足を伸ばして色々な公園に行きたいと思います。

これから、お子様の成長を保護者の方々と日々楽しみ、共有しながら見守っていきたいと考えています。

1年間どうぞ宜しくお願い致します。

ひよこ組

あひる組

暖かい日差しが心地良い4月。進級してりす組になり、ドキドキワクワクする子どもたち！

少しずつ新しいお部屋や生活の流れに慣れてきました。

歌が大好きで「チューリップ」や「ちょうちょ」

「おつかいありさん」等、色々な歌を覚えて、

朝の会や散歩中にみんなで歌って楽しんでいます！

戸外に出る時の身支度や排泄時の着脱等、

身の回りの事を自分でやろうと頑張るりす組さん。

まだまだ「やって」「できない」と甘える姿もありますが、

とっかかりだけ手伝い、あとは見守って自分でできた

喜びを味わえるようにしています。

自分でやりきった時の「せんせー、できた！」と

嬉しそうに教えてくれる姿がかわいいです。

これから1年間、保護者の方々とともにお子様の成長を見守っていただけたいと思います。

至らない点もあるかと思いますが、保育へのご理解・

ご協力よろしくお願い致します。

りす組